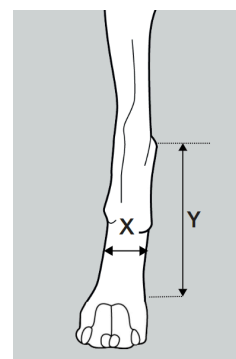


Lekarz weterynarii	
Data pomiaru	

Imię pacjenta		Waga (kg)	
Rasa		Diagnoza	
Wiek (data urodzenia)		Kończyna	

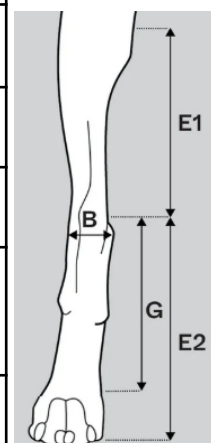
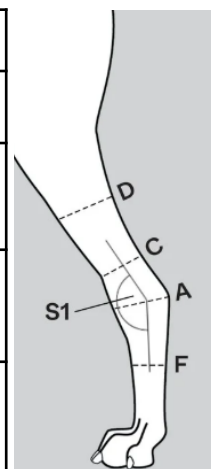
KROK 1: Wybierz odpowiedni rozmiar ortozy dla swojego pacjenta.

Symbol	Pomiar	Standard	Mini
Y	odległość od środka stawu do bocznych/wyczuwalnych głów kości śródstopia (proksymalnie).	>5.35 cm	<5.35 cm >3.60 cm
X	minimalny obwód	8.5 cm	6 cm
Wybrany rozmiar:		Standard	Mini



KROK 2: Zmierz zgodnie z wybranym rozmiarem.

Symbol	Typ pomiaru	Nazwa	Wartość [cm]
A	Obwód	na poziomie środka stawu skokowego	
B	Szerokość Pomiar w linii prostej, zalecamy użycie suwmiarki	na poziomie najszerszej części środka stawu skokowego od strony grzbietowej	
C	Obwód	4 cm	3 cm
		proksymalnie do środka stawu skokowego	
D	Obwód* Jeśli ten pomiar jest zbyt proksymalny dla rozmiaru kończyny pacjenta, wpisz "1" dla pomiaru	8 cm	Nie dotyczy
		proksymalnie do środka stawu skokowego	
E1	Odległość Pomiar w linii prostej	od środka stawu kolanowego do środka stawu skokowego	
E2	Odległość Pomiar w linii prostej	od środka stawu skokowego do ziemi	
S1	Kąt [°] Pacjent stoi bez wsparcia	kąt patologiczny	
F	Obwód Nie należy mierzyć bezpośrednio nad ani dystalnie od bocznych/wyczuwalnych głów kości śródstopia.	4,5 cm	3 cm
		dystalnie do środka stawu skokowego	
G	Odległość	od środka stawu do bocznych/wyczuwalnych głów kości śródstopia (proksymalnie)	



*Ten pomiar, pomaga zdecydować, czy pacjent może mieć dwa proksymalne paski. Wpisanie "1" w aplikacji WimbaAPP poinformuje zespół WIMBA, że chcesz otrzymać ortezę z jednym proksymalnym paskiem. **Pomiar w linii prostej** - metoda, w której pomiar jest wykonywany jako bezpośrednia linia punkt do punktu, a nie wzdłuż konturów kończyny.