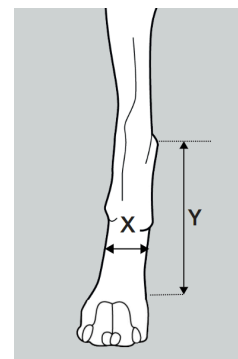


Lekarz weterynarii	
Data pomiaru	

Imię pacjenta		Waga (kg)	
Rasa		Diagnoza	
Wiek (data urodzenia)		Kończyna	

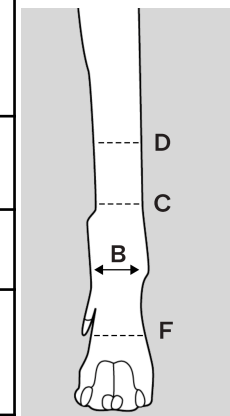
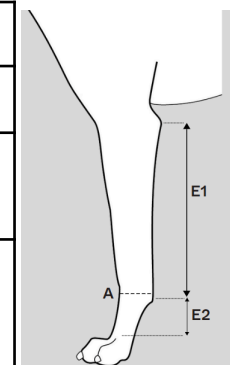
KROK 1: Wybierz odpowiedni rozmiar ortezy dla swojego pacjenta.

Symbol	Pomiar	Standard	Mini	Nano
Y	odległość od środka stawu do bocznych/wyczuwalnych głów kości śródreżca (proksymalnie)	>5.35 cm	<5.35 cm >3.60 cm	<3.60 cm >2.75 cm
X	minimalny obwód	8.5 cm	6 cm	4.5 cm
Wybrany rozmiar:		Standard	Mini	Nano



KROK 2: Zmierz zgodnie z wybranym rozmiarem.

Symbol	Typ pomiaru	Nazwa			Wartość [cm]
A	Obwód	na poziomie środka stawu nadgarstkowego			
B	Szerokość Pomiar w linii prostej, zalecamy użycie suwmiarki	na poziomie najszerszej części środka stawu nadgarstkowego od strony grzbietowej			
C	Obwód	4 cm	3 cm	3 cm	
		proksymalnie do środka stawu nadgarstkowego			
D	Obwód* Jeśli ten pomiar jest zbyt proksymalny dla rozmiaru kończyny pacjenta, wpisz "1" dla pomiaru.	8 cm	Nie dotyczy	6 cm	
		proksymalnie do środka stawu nadgarstkowego			
E1	Odległość Pomiar w linii prostej	od najbardziej proksymalnej części wyrostka łokciowego do środka stawu nadgarstkowego			
E2	Odległość Pomiar w linii prostej	od środka stawu nadgarstkowego do ziemi			
F	Obwód Nie należy mierzyć bezpośrednio nad ani dystalnie od bocznych/wyczuwalnych głów kości śródreżca	4,5 cm	3 cm	2 cm	
		dystalnie od środka stawu nadgarstkowego.			



*Ten pomiar, pomaga zdecydować, czy pacjent może mieć dwa proksymalne paski. Wpisanie "1" w aplikacji WimbaAPP poinformuje zespół WIMBA, że chcesz otrzymać ortezę z jednym proksymalnym paskiem. **Pomiar w linii prostej** - metoda, w której pomiar jest wykonywany jako bezpośrednia linia punkt do punktu, a nie wzdłuż konturów kończyny.